

MARITIME

Compagnie Les Petits Délices

PLAN FEU Général

Contact Technique :

Isabelle Simon

00 32 (0)493 12 03 96 / isabellesimon(at)live.be

Contact Administration :

Géraldine Carpentier – Doré

00 32 (0)486 69 88 42 /contact(at)lespetitsdelices.be

Besoins techniques - régie pour représentations en salle

Maritime

Plateau :

Ouverture : minimum 4 mètres

Profondeur : minimum 4 mètres

Hauteur : minimum 3 mètres

Lumières :

° Table de mixage de 24 circuits +24 mémoires

° Un grill minimum de : une perche de contre, une perche de douche et deux ou trois perche de face sachant que la scénographie (une table) est installée au centre du plateau (aire de jeux).

Si vous n'avez pas de grill alors il est nécessaire d'avoir entre 7 et 10 pieds d'éclairage.

° Eclairage de la salle : la salle doit être équipée d'un éclairage public doux que l'on puisse graduer depuis la régie.

Les gélâtines sont fournies par la compagnie

Montage/Démontage (lumière + décors) :

- Montage 1h30 minimum/4h maximum
- Démontage : 1h30

La présence d'un régisseur pour le montage et le démontage sera fortement appréciée.

Un technicien connaissant la salle et son matériel scénique pour débiter le montage nous permettra de travailler dans de bonnes conditions.

Il est vraiment préférable que les projecteurs soient prémontrés avant l'arrivée de la Cie.

Projecteurs à fournir :

Pour le plan feu idéal :

16 PC 1kw

5 Pars

Un total de 21 projecteurs

Si votre salle est peu équipée, le nombre de ces projecteurs peut éventuellement être réduit à 12 PC et 3 PAR.

Soit, un total de 15 projecteurs

Ce plan feu a été créé dans la salle de l'Institut de la Marionnette de Charleville Mézières, une salle haute et profonde. Pour des salles plus petites, ou moins hautes, moins profondes, il est possible d'utiliser des PC de 500 watt au lieu de Pars d'1 KW.

Pour toute modification du plan feu de base à 21 projecteurs, merci de prendre contact avec la Cie pour évaluer ensemble les besoins et possibilités.

Echelle des mesures des schémas

La scénographie sur le plateau :

Le rectangle au centre du schéma représente la table de manipulation des objets où se déroule le spectacle. Il y a également une horloge de 20 cm de diamètre posée à 1m80 du sol, en haut d'un socle fin. (Cette horloge, non dessinée sur le premier schéma, l'es sur le deuxième.)

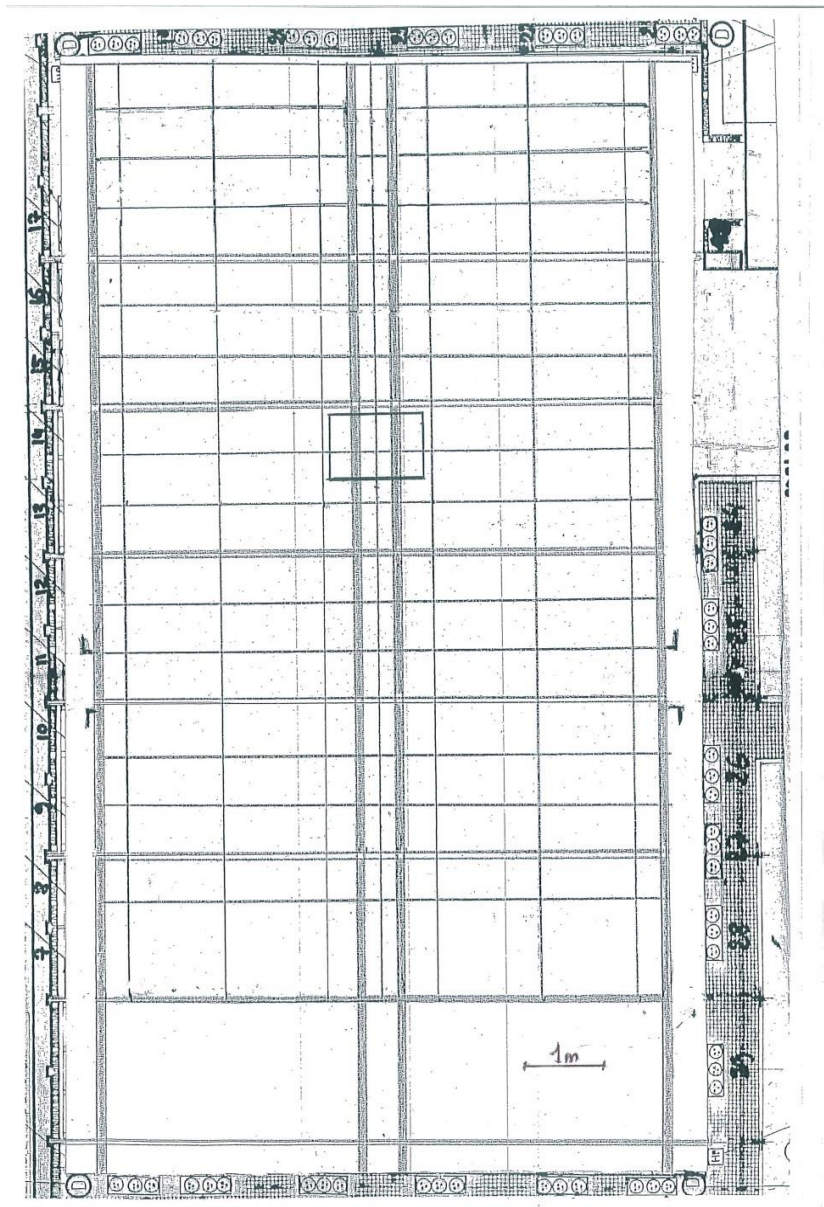
Explication du schéma :

Les lignes verticales et horizontales représentent les barres d'accroche des projecteurs.

L'échelle est indiquée sur le schéma.

Le public est situé en bas du schéma, le fond de scène en haut

Fond de scène



Public

PLAN FEU GENERAL

En vert : le référence des gélâtines

En rouge : les projecteurs qui sont couplés.

Les cônes représentent les pars. Les rectangles arrondis les PC.

